

COMUNE DI MARANO DI NAPOLI
Città Metropolitana di Napoli

OGGETTO: Richiesta di Autorizzazione in sanatoria ai fini del vincolo idrogeologico ai sensi dell'art. 23 l.r. n. 11/96 e s.m. e i.

SPAZIO RISERVATO ALL'APPOSITO

Richiedente:
Sig. Morra Antonio

Ubicazione dell'intervento:
Via Ruocco n.33

Car. Catastrali:
Foglio 31 p.la 195 e 98

Rif. da P.R.G.:
E2 - Zona Omogenea Agricola Rada

Il Tecnico:
Arch. Pianif. Massimo De Marino

GRAFICI di RILIEVO

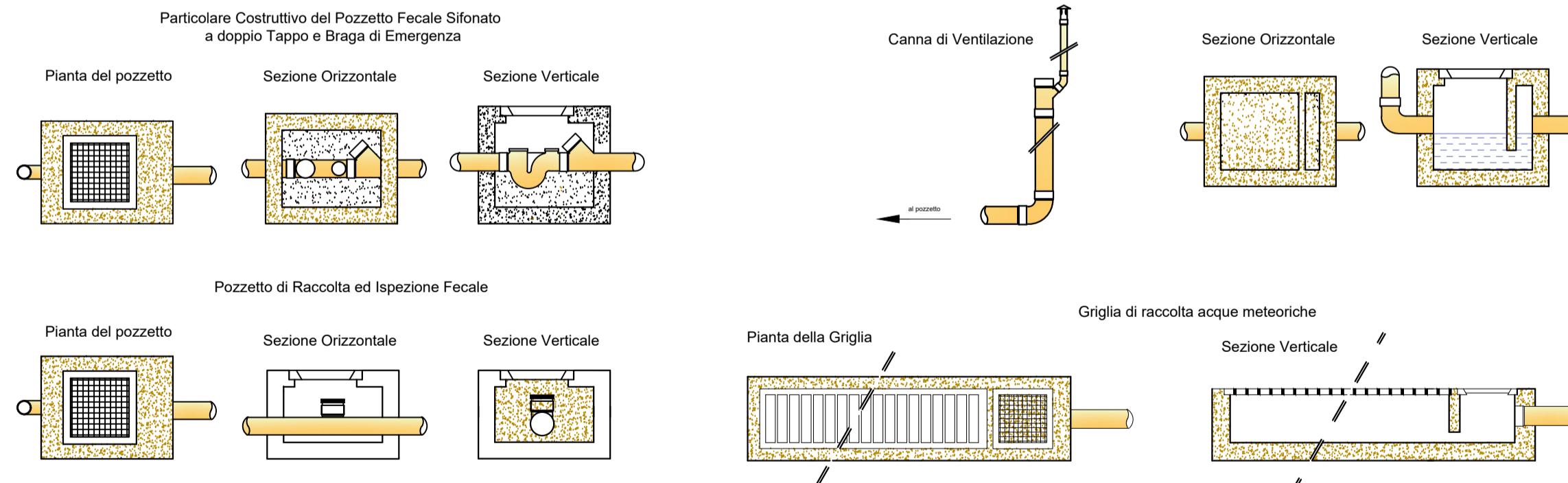
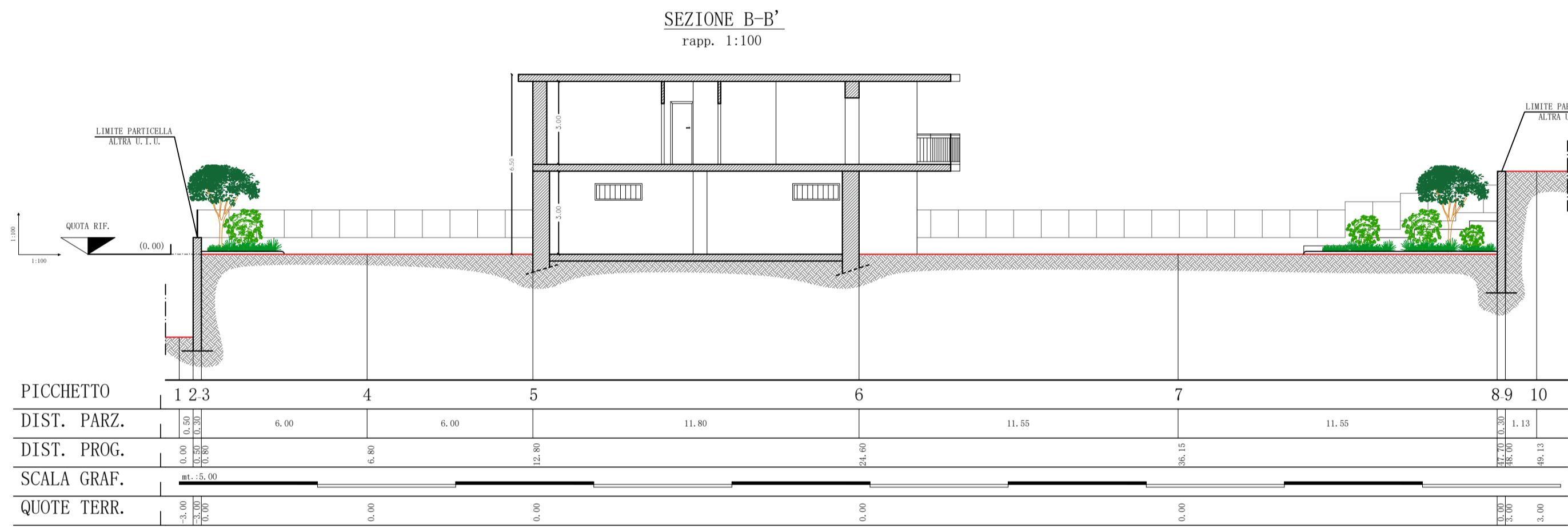
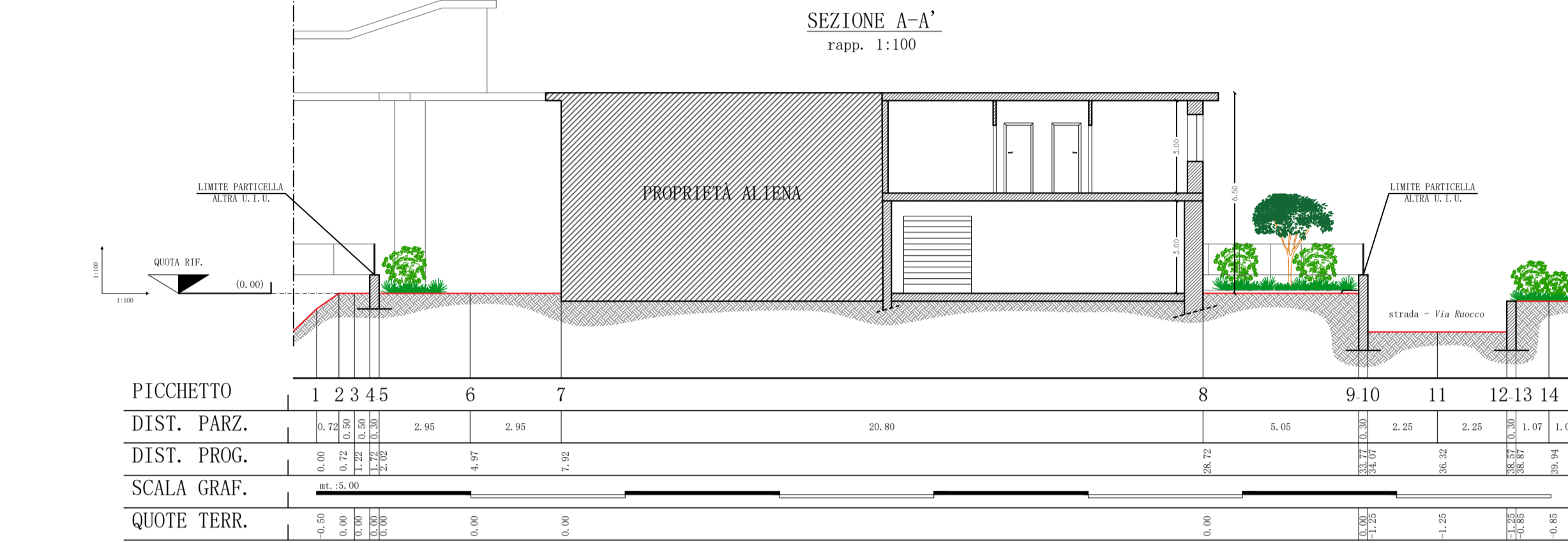
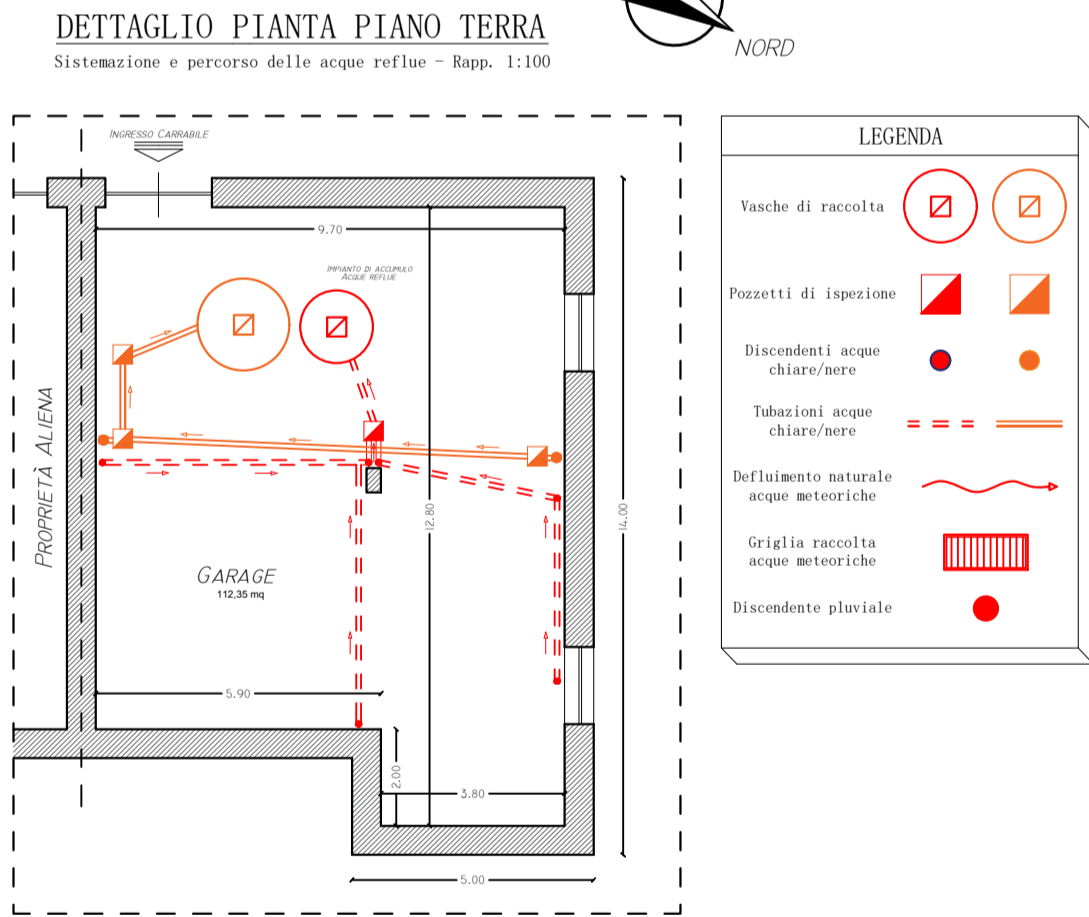
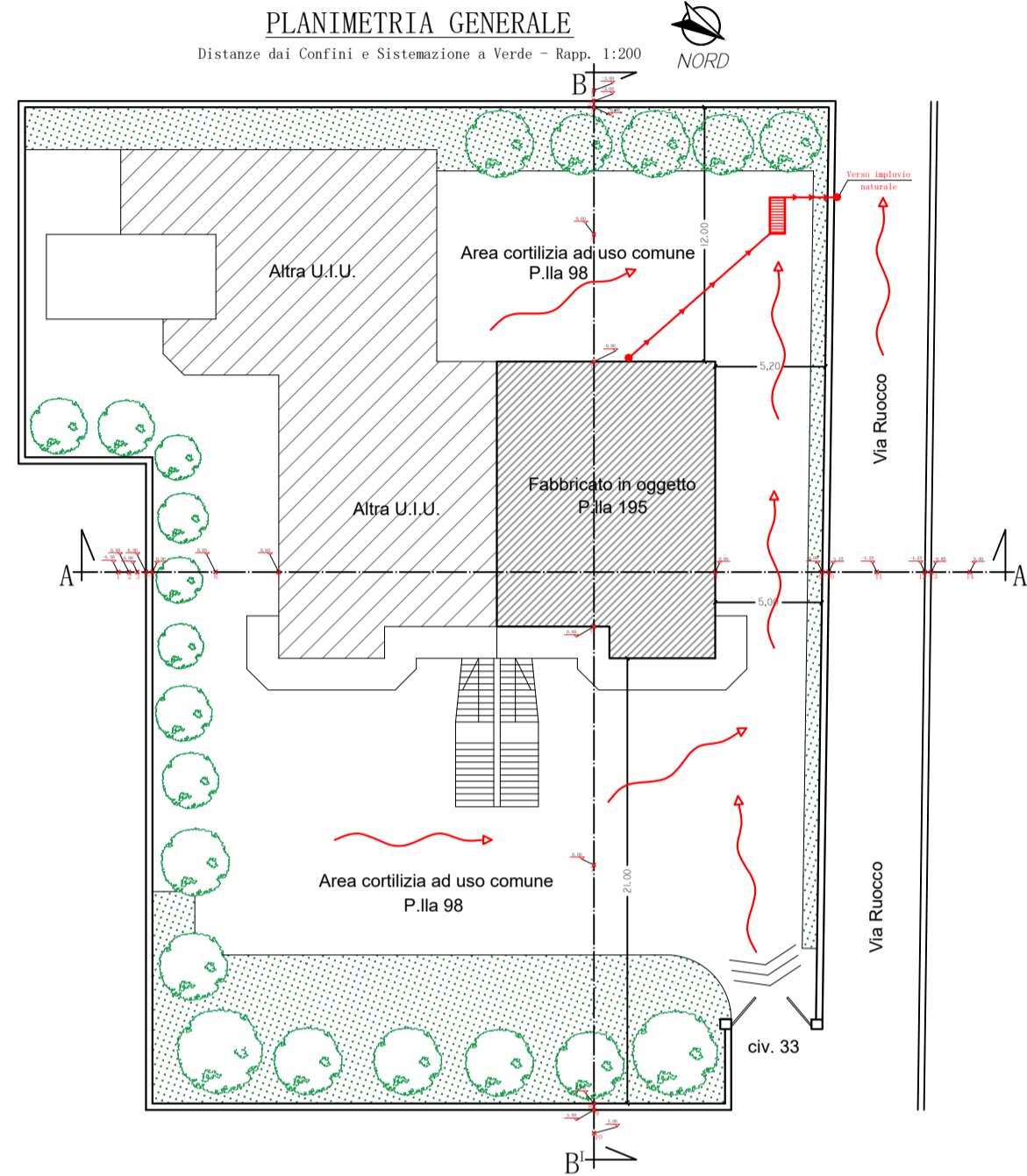
Tambo:
M. Massimo De Marino
Arch. Pianificatore
Via Merano Piano n. 207
80076 - Marano di Napoli
tel. 081 2448302
studioarchitettonico@gmail.it
arch.demarino@gmail.com

TAVOLA UNICA

DATA:
Giugno 2023

STUDIO TECNICO
MDM
URBANI PIANIFICAZIONE E DESIGN BUILDING

AEREOFOTOGRAMMETRIA Rapp. 1:2000



STAMPAGGIO MATERIE PLASTICHE ROTOTEC

SCHEDA TECNICA SERBATOIO CORRUGATO DA INTERNO (PANETTONI)

AVVERTENZE:

- Il serbatoio deve essere installato in un luogo asciutto e ventilato.
- Verificare attentamente l'integrità del serbatoio ROTOTEC in tutta la tenuta delle giunzioni.
- Il serbatoio non deve essere utilizzato per contenere liquidi corrosivi o infiammabili.
- Il serbatoio va posizionato su una superficie piana e non deve essere in contatto con il terreno.
- Non utilizzare il serbatoio per contenere liquidi infiammabili o volatili.
- Non utilizzare il serbatoio per contenere liquidi corrosivi o infiammabili.
- Non lasciare il serbatoio per lungo tempo privo di copertura.
- Non usare il serbatoio per contenere liquidi infiammabili o volatili.
- Non usare il serbatoio per contenere liquidi corrosivi o infiammabili.
- Per il contenimento di rifiuti non biodegradabili, si consiglia di utilizzare il serbatoio con la griglia di raccolta.

Articolo	Capacità (litri)	Ø (cm)	Alt. (cm)	Ø (cm)	Prese	Colori
NP3000	3000	171	105	63	PPZF 4	4
NP4000	4000	171	135	63	PPZF 4	4
NP5000	5000	195	147	63	PPZF 4	4
NP6000	6000	227	172	63	PPZF 4	4
NP10000	10000	247	200	63	PPZF 4	4

STAMPAGGIO MATERIE PLASTICHE ROTOTEC

SCHEDA TECNICA SERBATOIO LISCIO DA INTERNO (PANETTONI)

AVVERTENZE:

- Il serbatoio deve essere installato in un luogo asciutto e ventilato.
- Verificare attentamente l'integrità del serbatoio ROTOTEC in tutta la tenuta delle giunzioni.
- Il serbatoio non deve essere utilizzato per contenere liquidi corrosivi o infiammabili.
- Il serbatoio va posizionato su una superficie piana e non deve essere in contatto con il terreno.
- Non utilizzare il serbatoio per contenere liquidi infiammabili o volatili.
- Non utilizzare il serbatoio per contenere liquidi corrosivi o infiammabili.
- Non lasciare il serbatoio per lungo tempo privo di copertura.
- Non usare il serbatoio per contenere liquidi infiammabili o volatili.
- Non usare il serbatoio per contenere liquidi corrosivi o infiammabili.
- Per il contenimento di rifiuti non biodegradabili, si consiglia di utilizzare il serbatoio con la griglia di raccolta.

Articolo	Capacità (litri)	Ø (cm)	Alt. (cm)	Ø (cm)	Carico	Scarico	Involucro totale	Colori	Distanze minime (cm)		
P1000	1040	120	105	30	1"	1"	12"	3	3	5	11
P2000	2070	150	133	40	1"	1"	12"	3	3	5	11